

Задание № 1

Возьми руки карандаш и начни читать текст. По сигналу учителя поставь палочку после того слова, до которого дочитал. Дочитай текст до конца.

Белка

9 Кто не знает белки? Её характерные особенности – кисточки на
19 концах ушей и длинный, пушистый, широкий и лёгкий хвост. **Хвост**
29 **служит белке рулём и парашютом.** С его помощью она совершает
39 акробатические прыжки с дерева на дерево. Окраска шерсти этого зверька
51 зависит от времени года и места обитания. У белок, живущих в средней
60 полосе России, шерсть летом рыжая, а зимой светло-серая.

71 В нашей стране белки живут везде, где есть лес. Они устраивают
81 себе жилище в гнезде, которое называется гайно. Гнездо сплетено из
91 прутьев и похоже на шар, внутри выстлано мхом, листьями, сухими
100 травинками, шерстью и другими материалами. В таком уютном гнезде
112 даже в стужу тепло. Гнездо, как правило, имеет два выхода – главный и
123 запасной. В морозы белки затыкают их мхом. У белки обычно много
134 таких домиков: для детёнышей, для сна и чтобы спрятаться от непогоды.
144 В сильные морозы в одном гнезде собирается несколько зверьков. Они
148 спят, согревая друг друга.

157 Врагов у белок немало: из зверей – куница, горноста́й, колонок,
167 лисица, росомаха. А из птиц – ястреб-тетеревятник, сова, филин, канюк.

177 В хвойных лесах белки питаются семенами шишек сосны и ели,
186 кедровыми орешками, а в лиственных - желудями, орехами. Кроме того,
196 белки поедают ягоды, грибы, почки растений, фрукты, ловят жуков и
207 бабочек. Если увидите на сучке сухой гриб – знайте, это беличьи запасы.
217 Иная хлопотунья на зиму до двух тысяч грибов заготавливает. Запасает
229 белка на зиму и орехи, жёлуди, шишки – складывает их в ямку, загоняет
240 зубами поглубже в землю и засыпает. Когда белочки делают по осени
247 большой запас орехов, можно ожидать холодной зимы.

254 В апреле появляются бельчата, крошечные, голые, беспомощные.
264 Рождаются 4 – 8 бельчат. Бельчиха кормит их молоком. Только через два
272 месяца они смогут питаться самостоятельно и осваивать окрестную
279 территорию. Через год они покидают мамино гнездо.

Задание № 2

Выпиши из текста описание белки. Постарайся написать без ошибок. Проверь.

Задание № 3

Выпиши из текста всё, чем питается белка в алфавитном порядке:

Задание № 4

Продолжи предложение.

Врагами белки являются _____

Задание № 5

Раздели текст на смысловые части и составь, озаглавь каждую часть.

Задание № 6

Придумай и запиши вопрос, на который можно ответить, зная содержание текста.

Задание № 7

Выпиши из текста слова, однокоренные слову БЕЛКА, придумай ещё одно слово.

Задание № 8

Выпиши подчёркнутые слова. Обозначь в каждом слове орфограмму на правописание согласных и гласных в корне слова, подбери проверочные слова. Придумай свои примеры (по одному слову) на эти орфограммы и запиши.

Задание № 9

Отметь \checkmark строку, в которой записаны слова, в которой все согласные твердые.

- белка, зверек, блестящий
- росомаха, пожар, корм
- семь, день, хищники
- черёмуха, рябина, голубика

Задание № 10

Запиши предложение, выделенное жирным шрифтом. Подчеркни главные члены предложения (грамматическую основу). Выпиши из него словосочетания.

Задание № 11

Запиши, через сколько дней **маленькие бельчата** начинают быть самостоятельными?

Задание № 12

Белка за 1 час может пробежать 2 км 400 м. Сколько метров она пробежит за 1 минуту?

Задание № 13

Изучи таблицу и заполни её.

Название	Масса съеденной пищи (в граммах)		
	За сутки	4 суток	7 суток
Соболь	1000г		
Белка		2800г	
Куница			5600г

Задание № 14

Произведение и частное двух чисел равны 36. Какие это числа? Отметь \checkmark .

- 4 и 9 36 и 1 32 и 2 32 и 1

Задание № 15

Обведи цифру, под которой указана деятельность человека, наносящая вред природе.

- 1) очистка сточных вод на предприятии;
- 2) сбор цветущего ландыша зимой в лесу;
- 3) посадка деревьев на склонах оврагов;
- 4) уничтожение сорняков на дачных участках.

Задание № 16

Заполни таблицу данных о детёнышах белки.

Сколько детёнышей рождается?	
Какими рождаются?	
Чем питаются?	
Когда становятся самостоятельными?	

Задание № 17

Запиши названия природных зон. Поставь \surd около природной зоны, в которой обитает белка.

Дополнительные задания

Задание № 18

Подчеркни названия явлений природы, характерных для весны в средней полосе России.

Ледоход, радуга, таяние снега, листопад, прилёт птиц, уменьшение продолжительности дня.

Задание № 19

Из второго абзаца выпиши в таблицу 3 имени существительных, 3 имени прилагательных, 3 глагола. Все слова ставь в начальную форму.

Имя существительное	Имя прилагательное	Глагол

Задание № 20

В зоопарке клетка белки имеет квадратную форму. Длина ограждения составляет 16 м. Какова площадь клетки?

Задание № 21

Напиши, как ты думаешь, почему белка не живёт в степи?

Самооценка

Отметь \surd выбор своего ответа

№	Утверждение	Да	Нет
1	Все задания в работе показались мне лёгкими		
2	Все задания в работе показались мне трудными		
3	В работе были и лёгкие и трудные задания		
4	Я легко справился со всеми заданиями		
5	Некоторые задания вызвали у меня затруднения		
6	Я выполнил все задания правильно		
7	Я сомневаюсь, что все задания выполнил правильно		

Промежуточная аттестация (тестовая работа)

по изобразительному искусству для 4 класса

ОСНОВНАЯ ЧАСТЬ

1

Рассмотри репродукций, расположенных на доске. Определи, к каким видам пластических искусств они относятся. Запиши рядом с названием вида искусства номер репродукции, относящейся к данному виду.

Живопись Графика Скульптура Архитектура ДПИ Дизайн

2

Рассмотри репродукции, расположенные на доске. Определи, к каким жанрам изобразительного искусства они относятся. Запиши рядом с названием жанра номер репродукции, относящийся к жанру.

пейзаж портрет анималистический
натюрморт бытовой жанр батальный

3

В России много художественных музеев. Назови крупнейшие, в которых наиболее представлены шедевры мирового и российского искусства. Запиши, в каком городе они находятся

4

меть название главного художественного музея своего региона.

[Красноярский краевой краеведческий музей](#)

Красноярский художественный музей им. В.И. Сурикова.

[Красноярский музейный центр](#)

5

Рассмотри репродукции, расположенные на доске. Определи, к какому народному промыслу они относятся. Запиши рядом с названием промысла номер репродукции, относящийся к промыслу.

Гжель Хохлома Городец Дымка Жостово

6

Прочитай текст о Государственном Эрмитаже. Подчеркни те предложения,

в которых говорится о назначении музея.

Государственный Эрмитаж

Эрмитаж по праву называют сокровищницей мирового искусства. Этот музей хранит бесценную коллекцию самых разнообразных памятников искусства и культуры, созданных человечеством с древнейших времен до наших дней. Сейчас в собрании музея, основанного в 1764г., хранится более 2,5 млн шедевров живописи и скульптуры, гравюр и рисунков, военного обмундирования и доспехов, медалей и монет, произведений прикладного искусства и археологических материалов.

Не покидая пределы Эрмитажа, пользуясь только его памятниками, можно наглядно представить себе всю художественную историю человечества, начиная с древнего каменного века и до наших дней.

Велико значение Эрмитажа как научно – исследовательского центра. Научная работа представляется чрезвычайно важной, особенно в настоящее время.

Повышает мировую значимость Эрмитажа и его просветительская работа. Ежегодно более 3,5 млн посетителей музей знакомятся с высокими достижениями духовной культуры человечества, получая радость от общения с творениями мастеров прошлого. Экскурсии для детей, взрослых, иностранных туристов, занятия проводимые в лекториях музея, на предприятиях Санкт-Петербурга, в других городах и даже странах, помогают людям приобщиться к миру прекрасного.

7

Рассмотри предложенную репродукцию картины Перова «Тройка», определи основную тему произведения. Запиши, что хотел показать, передать зрителю художник.

8

Рассмотри предложенную репродукцию картины В. М. Васнецова «Царевна-лягушка». Определи тему картины и средства художественной выразительности, использованные художником для раскрытия темы. Запиши.

9

Создай сюжетную композицию на плоскости или в объеме на одну из предложенных ниже тем. Тему для композиции и художественный материал, наиболее точно соответствующий задуманному вами образу, выберите самостоятельно.

Тематика композиций

1-й блок тем «Земля — наш общий дом».

Темы композиции: «Осенняя пора», «Весна пришла», «Летняя гроза», «В далекой стране», «Где бы я хотел побывать».

2-й блок тем «Родина моя — Россия».

Темы композиции: «Мой посёлок», «В деревне», «Русская деревня», «Труд народов нашей страны», «Народный герой», «Иллюстрация к русской народной сказке».

3-й блок тем «Человек и человеческие взаимоотношения».

Темы композиции: «Моя семья», «Мои друзья», «На перемене», «В цирке», «Праздник», «Я и мой любимый зверь».

ДОПОЛНИТЕЛЬНАЯ ЧАСТЬ

10

Рассмотри предложенные репродукции картин известных художников. Определи, какие цвета – теплые или холодные – преобладают в картине и как они помогают понять, какое настроение хотел передать художник. Заполни таблицу: а) укажи знаком преобладающие цвета; б) кратко опиши настроение, передаваемое картиной.

Автор и название картины	Какие цвета преобладают в картине	Какое настроение хотел передать художник
И.И. Левитан Золотая осень	<input type="checkbox"/> теплые <input type="checkbox"/> холодные	
Н.К. Рерих Небесный бой	<input type="checkbox"/> теплые <input type="checkbox"/> холодные	
А.А. Рылов В голубом просторе	<input type="checkbox"/> теплые <input type="checkbox"/> холодные	

Т.Н. Яблонская Хлеб	<input type="checkbox"/> теплые <input type="checkbox"/> холодные	
К.Ф.Юон Мартовское солнце	<input type="checkbox"/> теплые <input type="checkbox"/> холодные	

Промежуточная аттестация по технологии
4 класс

Фамилия, имя _____ 4 _____ класс

1. Технология – это:

- а) знания о технике;
- б) последовательность операций по обработке материала для изготовления изделия;
- в) техническая характеристика изделия.

2. Установите лишнюю операцию при выполнении изделия в технике аппликации:

- а) Разметить детали по шаблону
- б) Составить композицию
- в) Вырезать детали
- г) Наклеить детали на фон
- д) Детали сшить нитками

3. Расставьте по порядку ваши действия по изготовлению чего-либо:

- _____ Составление чертежа
- _____ Соединение деталей, сборка
- _____ Идея, проект
- _____ Оформление, декор готового изделия
- _____ Изготовление деталей

4. Выбери профессии часто встречающихся в твоей местности. Отметь их галочкой.



5. Напиши пословицу о труде. _____

6. Выбери и подчеркни строительные профессии:

Штукатур, библиотекарь, крановщик, маляр, водитель, монтажник, электрик, кондитер.

7. Напиши названия машин, которые облегчают труд человека в быту? (не менее трёх) _____

8. Распредели материалы, инструменты по группам:

ножницы, пластилин, краски, кисти, стеки, картон, игла, нитки

материалы	инструменты

9. Закончи высказывания о материалах и инструментах:

- а) То, из чего изготавливают изделия, - это _____
- б) То, чем работают, - это _____

10. Узнай и запиши названия материалов по их свойствам:

- а) гладкая, тонкая, мнётся, складывается, не тянется, разноцветная – это _____

б) плотный, плохо гнётся, не мнётся, не тянется, служит фоном для аппликации – это _____

в) разноцветный, при нагревании размягчается, пластичный – это _____

11. Установите правильную последовательность выполнения изделия в технике аппликации, заполни таблицу.

- А. Разметить детали по шаблону.
- Б. Составить композицию.
- В. Вырезать детали.
- Г. Наклеить на фон.

1	2	3	4

12. Соедините линиями материал и изделие из него:

Шерсть Сметана

Какао Свитер

Нефть Шоколад

Молоко Бензин

13. Перед вами правила безопасной работы с одним из часто используемых в работе инструментов:

– Этот инструмент нужно передавать своему товарищу, держа его за лезвие; во время работы с ним нельзя отвлекаться и размахивать им; на столе этот инструмент должен лежать с сомкнутыми лезвиями.

Назовите этот инструмент: _____

14. Каждой линии чертежа подбери ее название.

----- Основная линия видимого контура

////////////////////// Линия сгиба

_____ Место намазывания клеем

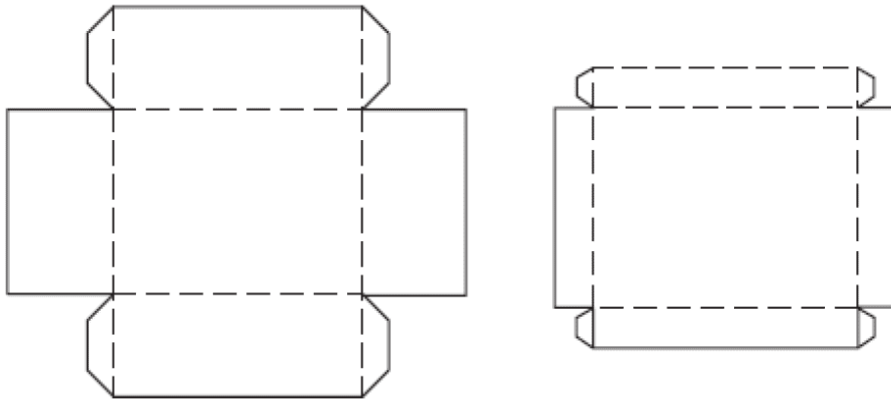
15. При работе за компьютером делай перерыв:

- а) через каждый час;
- б) через каждые 15 минут;
- в) через каждые 5 минут.

16. Какая развёртка соответствует фигуре?

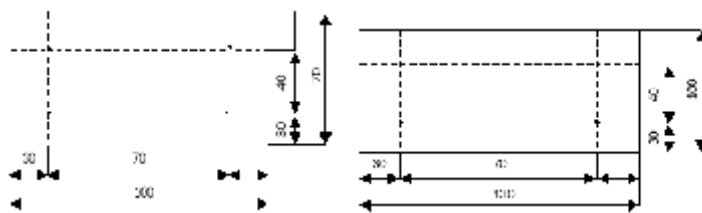


17. Какое изделие вы изготовите по этому чертежу развертки?



Ответ: _____

18. Отметь номер развёртки коробки в которой все размеры указаны верно



19. Выбери инструмент, подходящий для работы с данным материалом.

Пластик	Ткани	Бумага	Природные материалы
Ножницы	Игла	Ножницы	Шило
Стека	Пила	Карандаш	Ножницы
Линейка	Ножницы	Игла	Карандаш